

+ Zentralheizung für Scheitholz  
**VESTOWIN**



**ZENTRALHEIZUNGSKOCHHERD FÜR DIE  
KÜCHENZEILE MIT UND OHNE BACKROHR**

17 BIS 20 KW



**Die Traditionsmarke Windhager – seit über 100 Jahren der Pionier in Sachen nachhaltiges Heizen – ist gestärkt als Partnerunternehmen der BWT für Sie da.**

## **BEST HEATING TECHNOLOGY MEETS BEST WATER TECHNOLOGY**

Ökologisch wertvolle Premium-Produkte, Dienstleistungen und Services rund um Wärme und Wasser „Made in Austria“ helfen, unseren Planeten für kommende Generationen lebenswert zu erhalten. Windhagers innovative und ökonomische Heizsysteme in Kombination mit salzarmem BWT-Heizungswasser ohne Zusatzstoffe bringen die Energie von Morgen in die Gegenwart.

Das Wärmetransfermedium Wasser spielt eine wesentliche Rolle im energieeffizienten Betrieb jeder Heizanlage und schützt sie gleichzeitig vor Ablagerungen und Korrosion. Mit einer perfekt abgestimmten und optimierten Heizungsanlage gelangt nachhaltige Wohlfühlwärme in jedes Zuhause.



WIE DIE NATUR:  
**IMMER EINEN  
SCHRITT  
VORAUSS.**



# HOLZ

---

IST HEIMISCH UND WÄCHST  
SICHER NACH. DIE NACHHALTIGE  
ALTERNATIVE ZU ÖL UND GAS.

# KOCHEN UND HEIZEN IN EINEM

Mit dem VestoWIN können Sie nicht nur kochen, braten und backen, sondern gleichzeitig Ihr ganzes Eigenheim mit wohliger Wärme versorgen – und das auf ganz traditionelle Weise mit Scheitholz.

Der VestoWIN vereint die Vorzüge eines klassischen Kochherdes mit den modernen Anforderungen einer Zentralheizung. Dieser praktische Allrounder ist, ob in traditionellen oder modernen Küchen, ein beliebter Blickfang. Deshalb haben wir beim VestoWIN besonderen Wert auf Funktionalität und Bedienkomfort gelegt und ihn mit einem zeitlosen Design versehen, das sich harmonisch in jedes Ambiente einfügt.

Backen und Braten im  
emaillierten Backrohr

Optionaler Isolierdeckel  
mindert die Abstrahlung  
in den Raum

Sparsamer Betrieb  
dank Brennstoff-  
Sparschieber

VestoWIN Premium - mit Backrohr  
17 bis 20 kW

VestoWIN Klassik - ohne Backrohr

A+

# EIN VIELSEITIGER ALLROUNDER

Ganz nach der Devise „genussvoll zentralheizen“ verbindet der VestoWIN alle Vorteile eines traditionellen Küchenherdes mit dem Komfort einer Zentralheizung. Der Kessel wird mit 1/3 Meter-Scheitholz beheizt. Das Zuheizen von naturbelassenem Restholz oder Holzbriketts ist ebenso möglich. Er kann entweder als Haupt- oder als Zusatzheizung eingesetzt und ganz einfach mit einer Pelletsheizung oder einer BrauchwasserWärmepumpe kombiniert werden.

Der VestoWIN ist sowohl mit traditioneller Stahlherdplatte als auch mit modernem Ceranfeld erhältlich. Außerdem kann das Gerät je nach Wunsch und Anforderung mit oder ohne Backrohr bestellt werden.

## **Garantiert sicher und langlebig**

Die solide Bauweise und die bewährte Technik garantieren dafür, dass Sie lange Freude mit Ihrem VestoWIN haben. Wir sind von der Langlebigkeit des Zentralheizungs-Kochherd so überzeugt, dass wir Ihnen bis zu fünf Jahre Vollgarantie gewähren.

Wahlweise mit  
Stahlherdplatte oder  
Ceranfeld erhältlich



Flexibel im Design dank  
unterschiedlichsten  
Dekorvarianten

Anheizunterstützung für  
schnelle und sichere Wärme

# ÜBERZEUGENDE DETAILS

Dank seiner Anheizunterstützung ist der VestoWIN sehr einfach zu bedienen und es wird im Handumdrehen gemütlich warm. Beim Anheizen muss die Anzündtür nicht geöffnet bleiben. Sie stellen ganz einfach den Brennstoff-Sparschieber nach unten, zünden das Holz an, schließen die Türen und legen – bei Bedarf – weitere Scheite nach.

## **Sparsam im Betrieb**

Der Feuerungsregler reguliert die Luftzufuhr nach einmaliger Einstellung automatisch. In Kombination mit dem Brennstoff-Sparschieber können Sie so die Leistung Ihres VestoWIN regeln und somit auch den Brennstoffverbrauch beeinflussen.

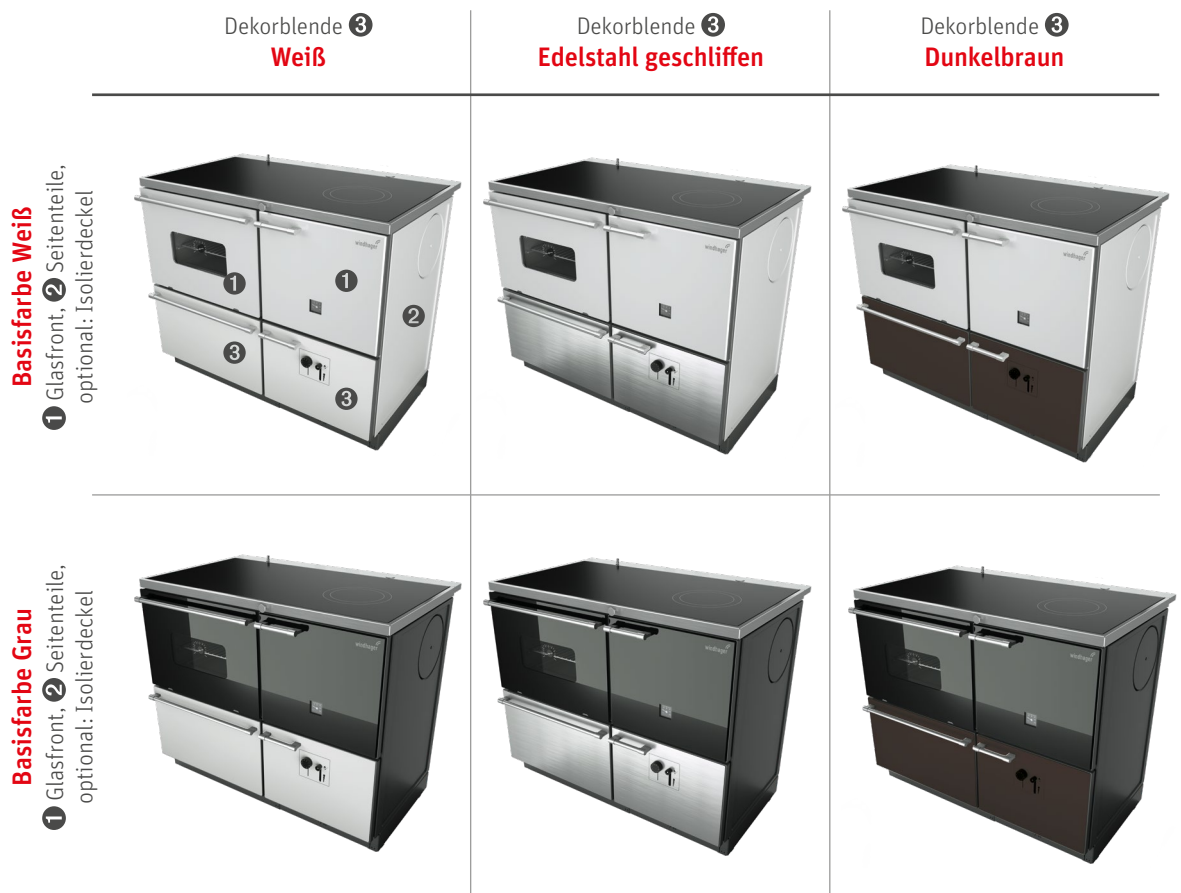
Um die Abstrahlwärme in den Raum zu reduzieren, ist der VestoWIN optional mit einem Isolierdeckel<sup>1)</sup> ausgestattet. Dieser kann auch während des Betriebs geschlossen bleiben und die Raumabstrahlung wird reduziert.

1) Nicht für Ceran-Kochfeld erhältlich



# INDIVIDUELL FÜR SIE ZUR WAHL

Aus 72 möglichen VestoWIN-Varianten können Sie Ihren individuellen Zentralheizungs-Kochherd zusammenstellen! Ob mit oder ohne Backrohr, Stahl- oder Cerankochfeld, Edelstahl-, weißer oder dunkelbrauner Dekorblende. Aus der Vielzahl von Gestaltungsmöglichkeiten finden Sie bestimmt auch Ihren Favoriten!







# DER BRENNSTOFF MIT ZUKUNFT

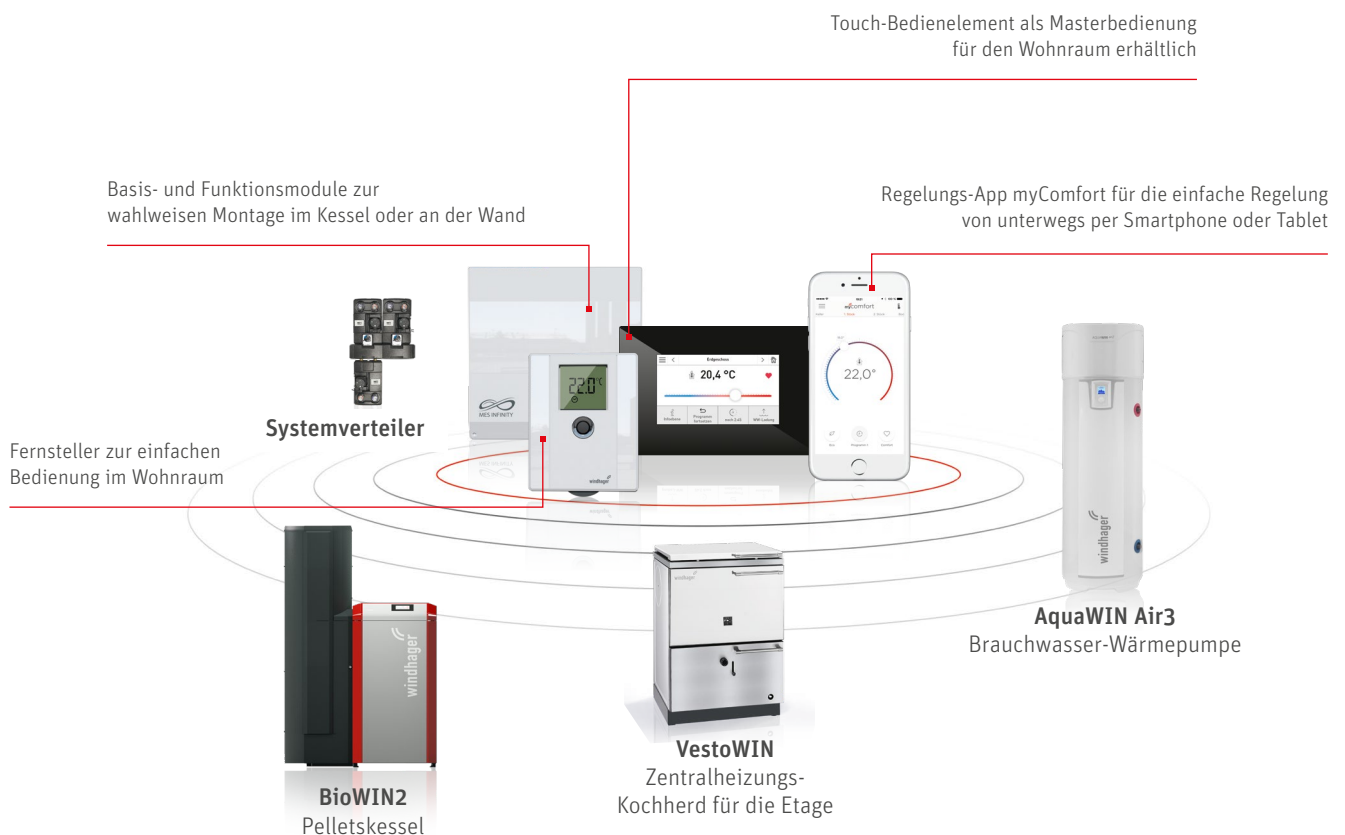
Mit Holz heizen Sie nicht nur sparsam, sondern auch sehr umweltfreundlich. Denn Holz verbrennt CO<sub>2</sub>-neutral und entlastet dadurch unser Klima. Als nachwachsender, heimischer Brennstoff ist Holz eine sichere und nachhaltige Alternative zu Öl und Gas.

Kostengünstig Heizen  
Regionale Wertschöpfung  
Unabhängigkeit von fossilen Brennstoffen



# KOMBINIEREN UND BEDIENEN LEICHT GEMACHT

Warum kompliziert, wenn es auch einfach geht? Bei uns erhalten Sie alles aus einer Hand: innovative Heizlösungen und die perfekt passenden Heizungskomponenten. Dank der Windhager Systemtechnik können Sie alle unsere Produkte problemlos kombinieren. Die Energie wird dabei effizient genutzt, da INFINITY PLUS dafür sorgt, dass alle Komponenten optimal zusammenspielen.



# PLATZSPARENDE UND SCHNELLE MONTAGE

Der VestoWIN ist sehr kompakt gebaut und braucht nur wenig Platz. Außerdem lässt er sich rasch und einfach installieren. Im Armaturenschrank Vesto 200 sind sämtliche Heizungsarmaturen für einen Heizkreis bereits integriert. So helfen wir Ihnen Zeit und Kosten zu sparen.

Der Armaturenschrank Vesto 200 ist nur 20 cm breit und lässt sich deshalb wahlweise links oder rechts vom Kessel montieren. Die Verkleidung ist auf den VestoWIN abgestimmt.



Alles inklusive im Armaturenschrank  
Vesto 200 - Abbildung ohne Verkleidung

# TECHNISCHE DATEN

## VESTOWIN

VestoWIN Klassik / VestoWIN Premium	Einheit	VEK 170	VEK 220	VEP 200/202 <sup>1)</sup>
Brennstoff		Scheitholz (33 cm)	Scheitholz (33 cm)	Scheitholz (33 cm)
Gesamt-Nennwärmeleistung	kW	17,0	20,0	20,0
Wasser-Nennwärmeleistung	kW	12,0	17,0	13,0
Raum-Nennwärmeleistung	kW	5,0	3,0	7,0
Gewicht netto/brutto	kg	171/185	205/221	262/287
Füllraum	Liter	33 (≅ 5 kg Hartholz)	40 (≅ 7 kg Hartholz)	33 (≅ 5 kg Hartholz)
Fülltüröffnung (B x H)	mm	210 x 155	325 x 150	210 x 155
Kesselwasserinhalt	Liter	15	19	15
Betriebsdruck max.	bar	2,5	2,5	2,5
Erforderlicher Kaminzug	mbar	0,12	0,12	0,13
Kaminanschluss		links, rechts, hinten, oben	links, rechts, hinten, oben	VEP 200: links (seitlich, hinten, oben) VEP 202: rechts (seitlich, hinten, oben)
Energieeffizienzklasse		A+		

<sup>1)</sup> VestoWIN Premium 200: Backrohr links, Kaminanschluss links  
VestoWIN Premium 202: Backrohr rechts, Kaminanschluss rechts

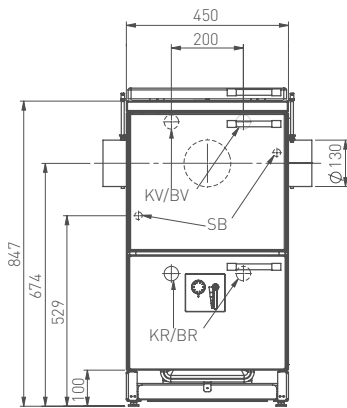
### Heizungs- und Boileranschlüsse

KV.....Kesselvorlauf (5/4")  
BV.....Boilervorlauf (5/4")  
KR.....Kesselrücklauf (5/4")

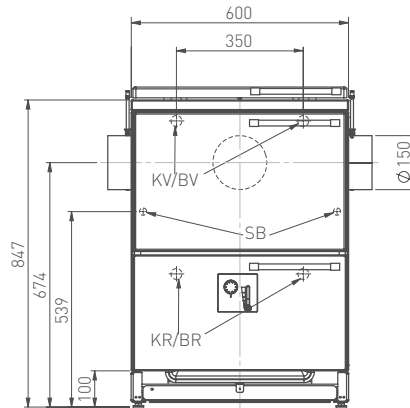
BR.....Boilerrücklauf (5/4")  
SB.....Sicherheitsbatterie

# VESTOWIN KLASSIK / VESTOWIN PREMIUM

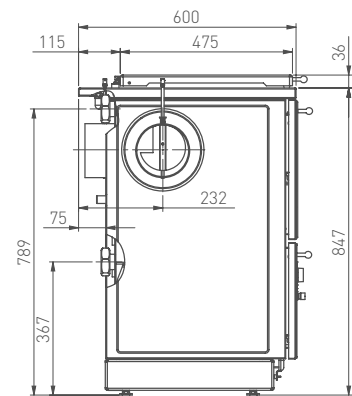
Alle Maße in mm



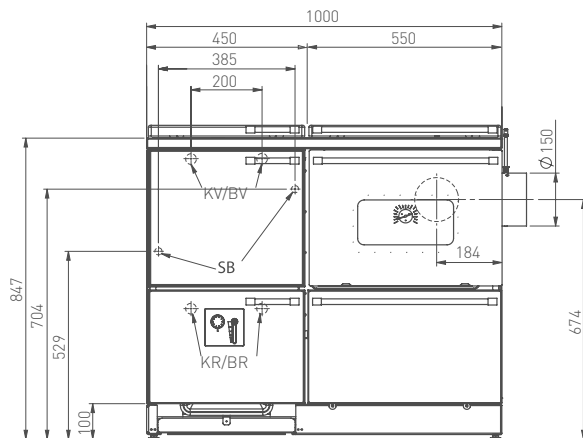
VestoWIN Klassik 170 –  
Ansicht von vorne



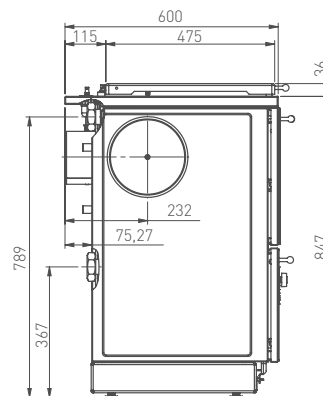
VestoWIN Klassik 220 –  
Ansicht von vorne



VestoWIN Klassik 170/  
220 – Seitenansicht

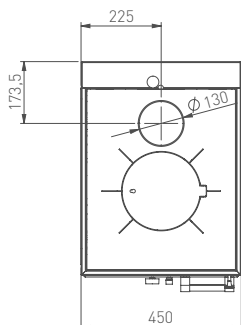


VestoWIN Premium 202 –  
Ansicht von vorne

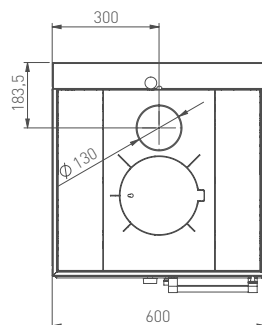


VestoWIN Premium 202 –  
Seitenansicht

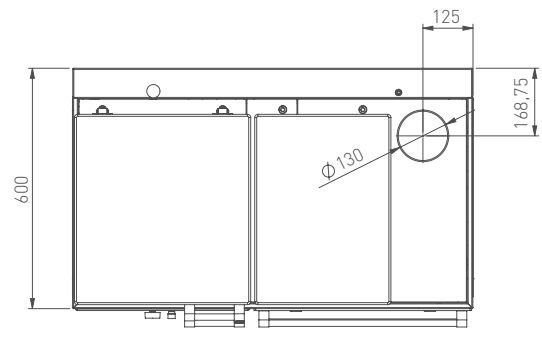
## Abgasanschluss oben



VestoWIN Klassik 170 –  
Draufsicht



VestoWIN Klassik 220 –  
Draufsicht



VestoWIN Premium 202 –  
Draufsicht

Best Water Technology meets Best Heating Technology

**BWT HEIZUNGSWASSER –  
DER GARANT FÜR NACHHALTIGEN,  
ENERGIEEFFIZIENTEN BETRIEB  
IHRER HEIZUNGSANLAGE**

Das Wärmetransfermedium Wasser spielt bei jeder Heizung eine essentielle Rolle für die Energieeffizienz und spart Ihnen Geld. Zusätzlich erhöht das salzarme, natürliche BWT Heizungswasser ganz ohne Zusatzstoffe das Wohlfühlen und den Wohnkomfort in Ihrem Zuhause.



# DAMIT DIE HEIZUNGSANLAGE EFFIZIENT ARBEITET, MUSS BEREITS BEI DER BEFÜLLUNG AUF DAS RICHTIGE HEIZUNGSWASSER GEACHTET WERDEN.

Neben seiner primären Funktion – Wärmeenergie vom Kessel in die Wohnräume zu transportieren – muss Heizungswasser noch weitere Eigenschaften aufweisen: es muss Schutz vor Ablagerungen und Korrosion bieten und darf bei gleichzeitiger Nutzung als Warmwasserquelle das Trinkwasser nicht verunreinigen.

In Sachen Heizungswasser vertrauen wir auf das innovative Heizungsschutzprogramm der BWT Wasserexperten – zum Wohle unserer Anlagen und für Ihre höchste Zufriedenheit.

## 1 ERSTBEFÜLLUNG

Salzarmes Heizungswasser ohne Zusatzstoffe

AQA Therm  
Move Power\*



## 3 SANIERUNG

Reinigung und Entsalzung des Wassers von Heizungsanlagen im Betrieb

AQA Therm  
HRA VE\*



## 2 NACHSPEISUNG

Heizungswassergruppe für eine normgerechte Nachfüllung

AQA Therm  
HWG Premium\*



## 4 MONITORING

Frühwarnsystem zur Erkennung von Korrosionsvorgängen

AQA Therm  
HSS Korrosionsmonitor\*



\* Bezug über den BWT führenden Installateur.

# EIN HERZ AUS ÖSTERREICH.

Windhager – das Original seit 1921.

Ihr Kompetenz-PARTNER

## IMPRESSUM

Medieninhaber, Verleger und Herausgeber: BHT – BEST HEATING TECHNOLOGY – GMBH, Anton-Windhager-Straße 20, 5201 Seekirchen am Wallersee, Österreich, T +43 6212 2341 0, info@at.windhager.com, Bilder: Windhager; Änderungen, Druck- und Satzfehler vorbehalten. 09/2024, 036189/14

**ÖSTERREICH**  
BHT – BEST HEATING TECHNOLOGY – GMBH  
Anton-Windhager-Straße 20  
A-5201 Seekirchen bei Salzburg  
T +43 6212 2341 0  
info@at.windhager.com

**DEUTSCHLAND**  
BHT DEUTSCHLAND GMBH  
Industriestraße 7  
D-69198 Schriesheim  
T +49 32 2122830  
info.bhtde@windhager.com

**SCHWEIZ**  
Windhager Zentralheizung Schweiz AG  
Industriestrasse 13  
CH-6203 Sempach-Station bei Luzern  
T +41 4146 9469 0  
info@ch.windhager.com

**windhager.com**

