

+ Heizen mit Pellets
einfach & bequem
BIOWIN ULTEGRA



FÜR EINFAMILIENHÄUSER

4 BIS 18 KW

BIOWIN ULTEGRA

SMART & BEQUEM

4 BIS 18 KW



Der Pelletkessel BioWIN Ultegra geht hinsichtlich Bedienung, Effizienz und Emissionen neue Wege und ist ideal für Ein- und Zweifamilienhäuser. Er ist in den Leistungsklassen 4 bis 18 kW erhältlich.

Durch die Optimierung von Einbringung, Installation und Inbetriebnahme sparen Sie bis zu drei Stunden Zeit. Um das zu erreichen, wird der Pelletkessel als vormontiertes

Komplettsystem angeliefert, welches schon steckerfertig und vorkonfiguriert ist.

BioWIN Ultegra		BWU 12H	BWU 18H
BioWIN Ultegra mit integriertem Staubabscheider		BWU 12He	BWU 18He
Nennwärmeleistung	kW	3,6–12	5,4–18
Wirkungsgrad bei Nennlast	%	93,8	94,3
Fassungsvermögen Tagesbehälter	kg	37	
Einbringmaß Kessel vormontiert (BxTxH)	mm	1075 x 710 x 1453	
Einbringmaß größter Einzelteil nach Demontage Kessel (BxTxH)	mm	774 x 650 x 1146	
Gesamtgewicht	kg	340	
Abgasanschlussdurchmesser	mm	130	
Elektrischer Verbrauch (Teillast/Nennlast)	W	25/48	28/55
mit integriertem Staubabscheider	W	32/72	27/74
Energieeffizienzklasse		A+	

DER NEUE UND SMARTE BIOWIN ULTEGRA



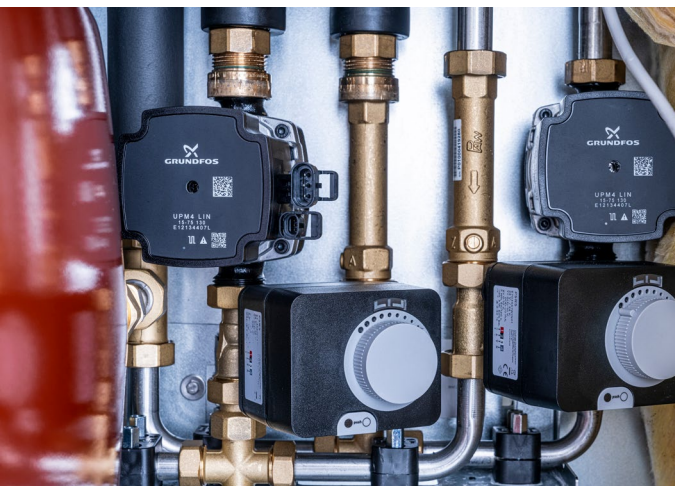
SAUBERE VERBRENNUNG

Der BioWIN Ultegra setzt auf ein zigtausendfach bewährtes Verbrennungssystem mit über einer Milliarde Betriebsstunden. Dieses Verbrennungssystem wurde im BioWIN Ultegra weiter verbessert. Die serienmäßige Rauchgasrezirkulation wirkt sich positiv auf die Emissionen aus und reduziert die thermische Belastung in der Brennkammer. Durch die teilweise Zweitverbrennung des Rauchgases werden Emissionen wie Feinstaub, Kohlenmonoxid (CO) oder Stickoxide (NO_x) um bis zu 20 Prozent reduziert. Für eine weitere Reduktion des Feinstaubes ist der Einbau eines integrierten elektrostatischen Feinstaubabscheiders möglich. Damit wird der Feinstaub auf $\leq 2,5\text{mg}/\text{m}^3$ (13% O₂) gesenkt.



INTUITIVE TOUCHBEDienung MIT WEB-ANBINDUNG & APP-STEUERUNG

Dank der intuitiven Touch- und Wischbewegungen auf dem hochauflösenden Glas-Display ist die Steuerung besonders einfach und benutzerfreundlich. Das elegante Display bietet eine brillante Farbgebung und eine klare Menüführung, die selbst weniger versierten Nutzern eine unkomplizierte Bedienung ermöglicht – ohne lange Einschulung. In Kombination mit der myComfort-App ermöglicht der BioWIN Ultegra eine ortsunabhängige Steuerung, bei der Temperatur und Heizprogramme bequem angepasst werden können. Innovativ, sicher und mobil – für maximalen Komfort und Effizienz.



VERBRAUCHSOPTIMIERTER BETRIEB

Die im Gerät befindliche Hydraulik ist auf Dichtheit geprüft. Zum Einsatz kommt die aktuell modernste Pumpentechnologie mit LIN-Schnittstelle. Das ermöglicht durch Kenntnis und Auswertung der Vorlauf-/Rücklauf-temperatur und der Pumpendrehzahl ein effizientes Zusammenspiel von Heizungsregelung und Kesselbetrieb. Damit garantieren wir einen verbrauchsoptimierten Betrieb der gesamten Heizanlage gegenüber herkömmlichen Systemen von bis zu fünf Prozent. Durch die Anlieferung eines vormontierten Komplettsystems wird auch Verpackungsmaterial gespart.

PLUG & HEAT EINFACH UND BEQUEM MIT DEM INBETRIEBNAHME- ASSISTENTEN



**SMARTE REGELUNG
UND BEDIENUNG**

PLUG AND HEAT

Kessel komplett vormontiert,
Hydraulik und elektrischer
Anschluss vorkonfiguriert

SAUBERE VERBRENNUNG

Reduzierung der
Emissionen durch serien-
mäßige Rauchgasrezirkulation
um bis zu 20 Prozent

VERBRAUCHS- OPTIMIERTER BETRIEB

Durch modernste
Pumpentechnologie

IMPRESSUM

Medieninhaber, Verleger und Herausgeber: BHT Holding GmbH, Anton-Windhager-Straße 20,
5201 Seekirchen am Wallersee, Österreich, T +43 6212 2341 0, info@at.windhager.com,
Bilder: Windhager; Änderungen, Druck- und Satzfehler vorbehalten.
01/2025, 036518

windhager.com

